



FIT-jelentés :: 2008

Intézményi jelentés

6. évfolyam

Újvárosi Általános Iskola

5000 Szolnok, Dr. Durst J. u. 1.

OM azonosító: 035885



OKTATÁSI ÉS KULTURÁLIS MINISZTERIUM

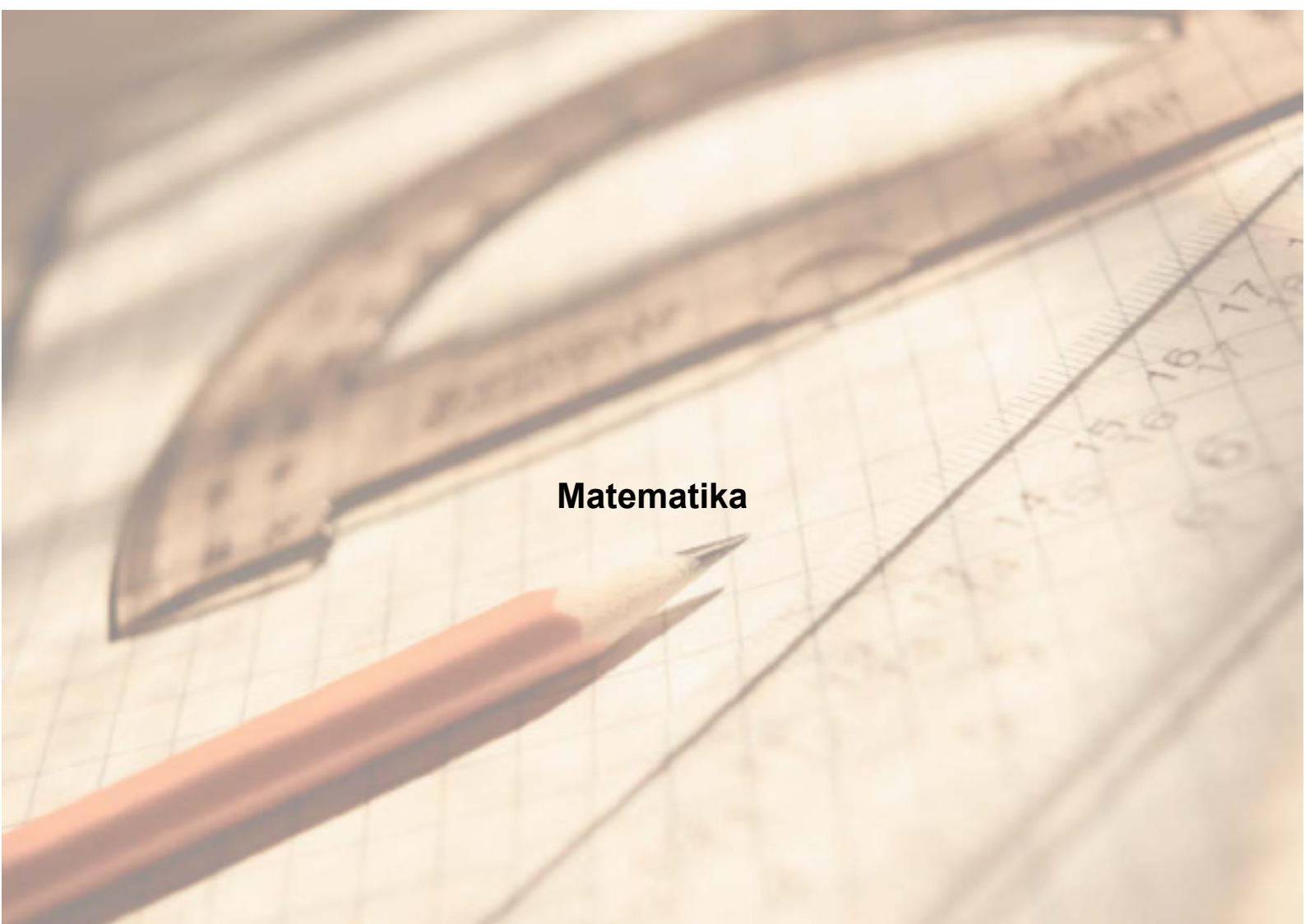
OKM



Közoktatási Mérési
Értékelési Osztály



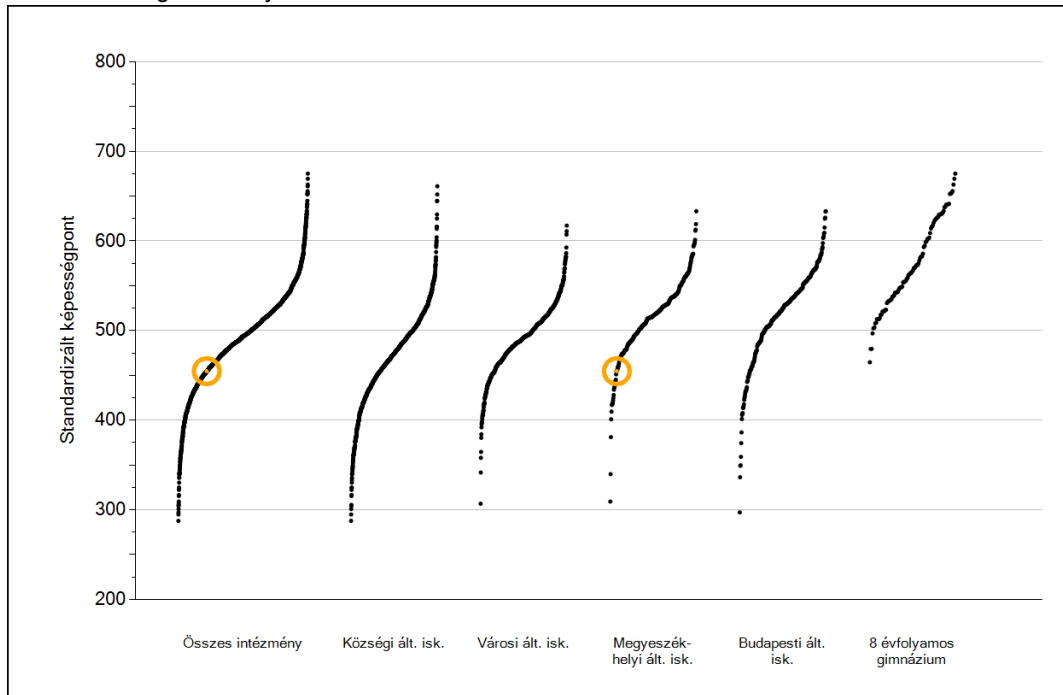
Oktatási Hivatal



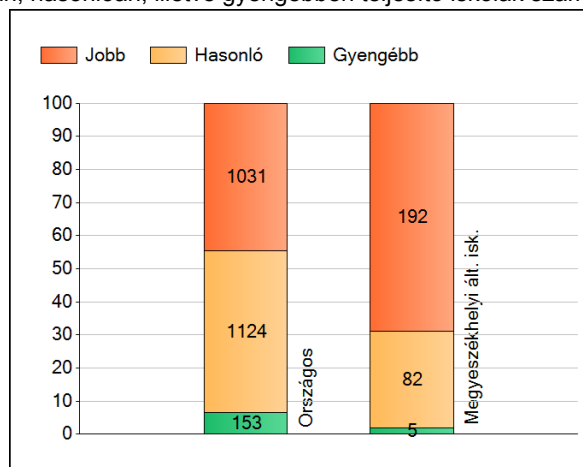
Matematika

1 Átlageredmények

Az iskolák átlageredményeinek összehasonlítása



A szignifikánsan jobban, hasonlóan, illetve gyengébben teljesítő iskolák száma és aránya (%)

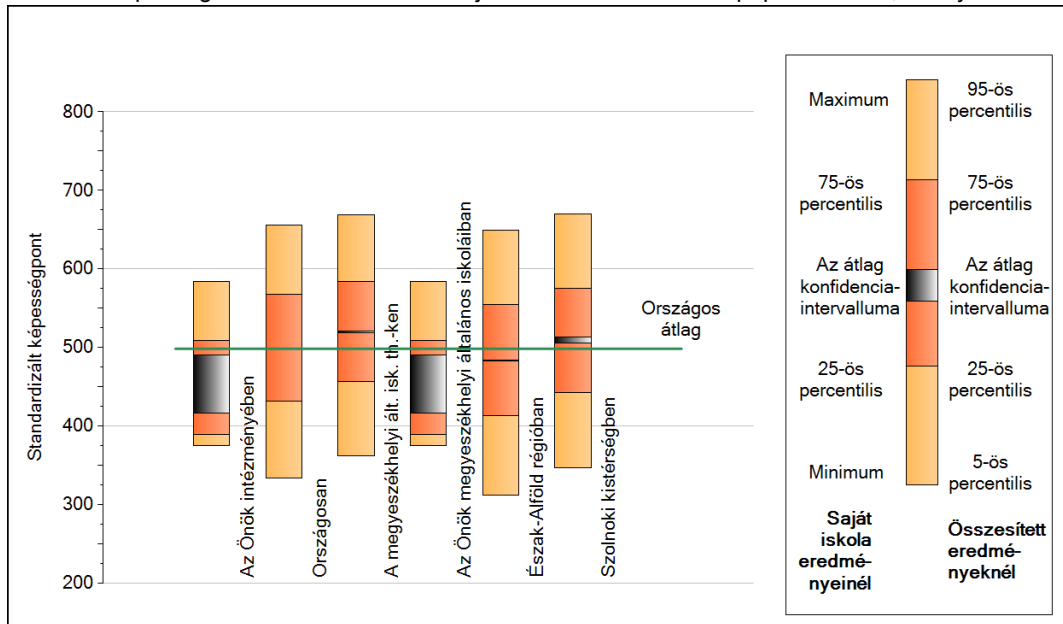


A tanulók átlageredménye és az átlag megbízhatósági tartománya (konfidencia-intervalluma)

Országos átlag	499 (498;499)
Az Önök átlaga	455 (416;491)
Az Önök megyeszékhelyi általános iskoláiban	455 (416;491)
Községi ált. isk. átlaga	472 (471;473)
Városi ált. isk. átlaga	492 (491;492)
Megyeszékhelyi ált. isk. átlaga	520 (519;521)
Budapesti ált. isk. átlaga	524 (522;525)
8 évf. gimnáziumok átlaga	580 (578;581)

2 A képességeloszlás néhány jellemzője

A tanulók képességeloszlása az Önök iskolájában és azokban a részpopulációkban, amelyekbe Önök is tartoznak

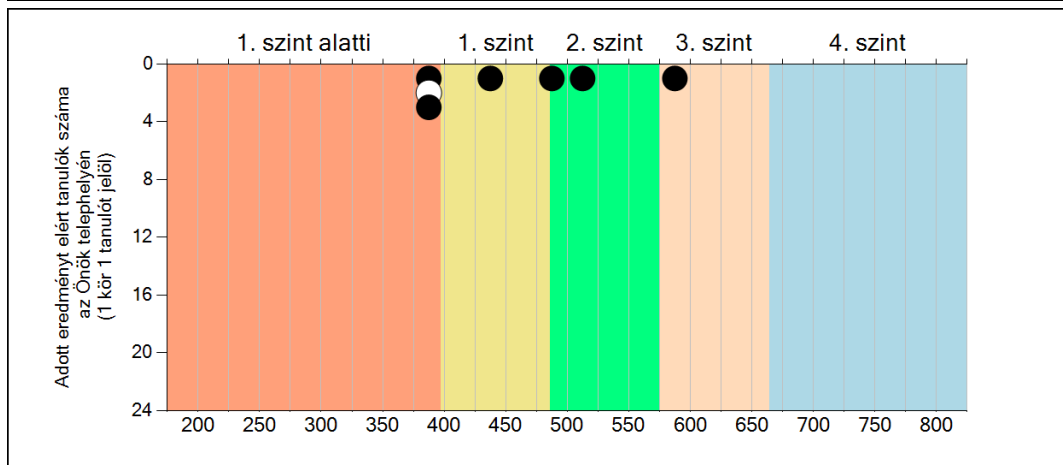
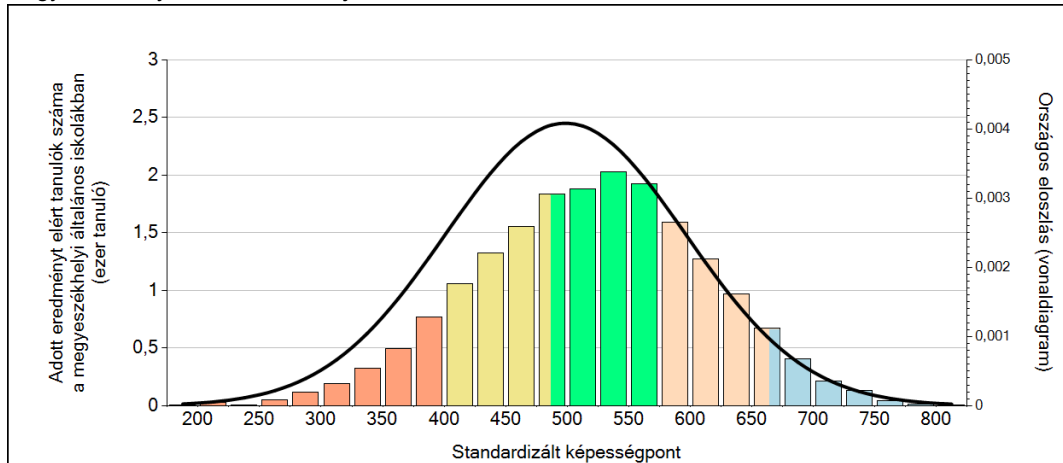


A tanulók képességeloszlása az egyes részpopulációkban

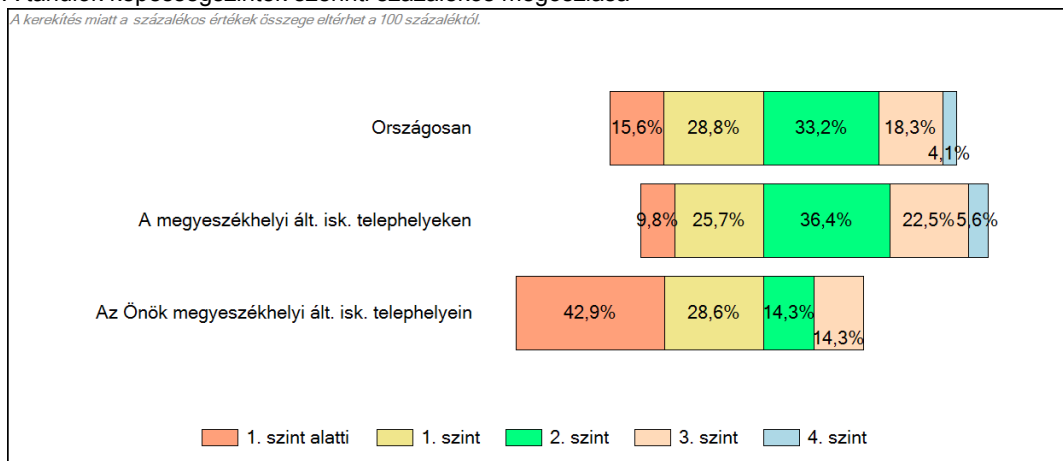
	Min. / 5-ös perc.	25-ös perc.	Átlag	(konf. int.)	75-ös perc.	Max. / 95-ös perc.
Az Önök iskolájában	375	390	455	(416;491)	509	584
Országosan	334	432	499	(498;499)	568	656
A megyeszékhelyi ált. isk. th.-ken	363	457	520	(519;521)	584	669
Észak-Alföld régióban	312	414	484	(483;484)	555	649
Szolnoki kistérségben	347	442	509	(506;513)	575	670
Az Önök megyeszékhelyi általános iskoláiban	375	390	455	(416;491)	509	584

3 Képességeloszlás

Az országos eloszlás, valamint a tanulók eredményei a megyeszékhelyi általános iskolákban és az Önök megyeszékhelyi általános iskolájában



A tanulók képességszintek szerinti százalékos megoszlása



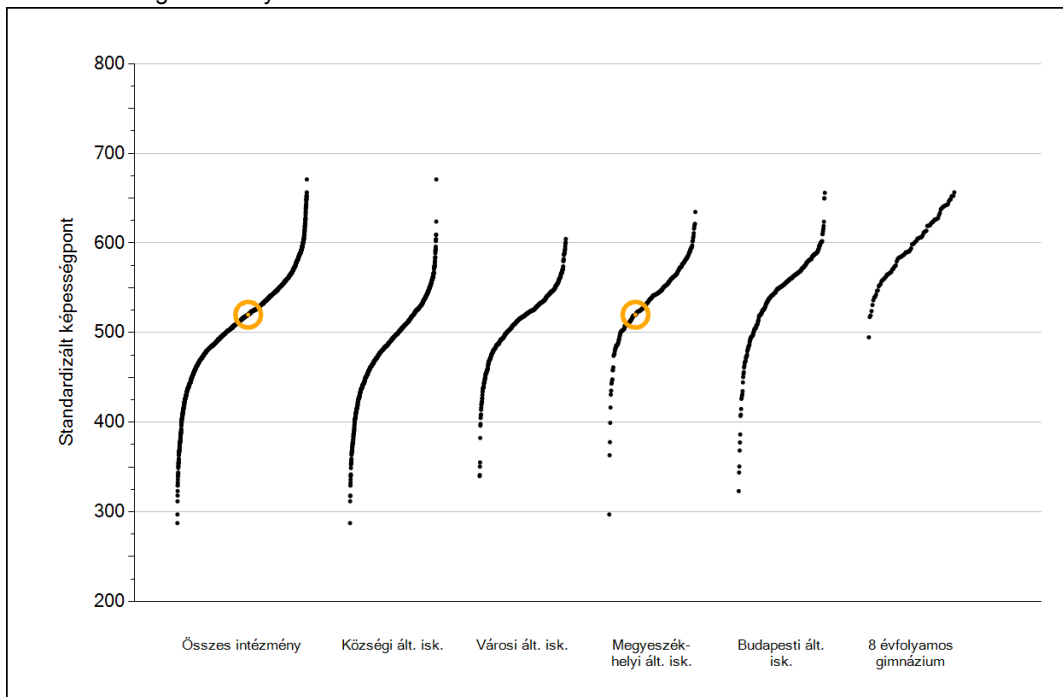


Szövegértés

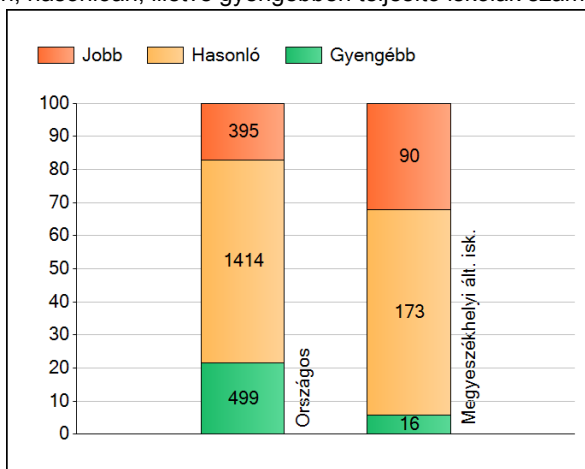
1

Átlageredmények

Az iskolák átlageredményeinek összehasonlítása



A szignifikánsan jobban, hasonlóan, illetve gyengébben teljesítő iskolák száma és aránya (%)



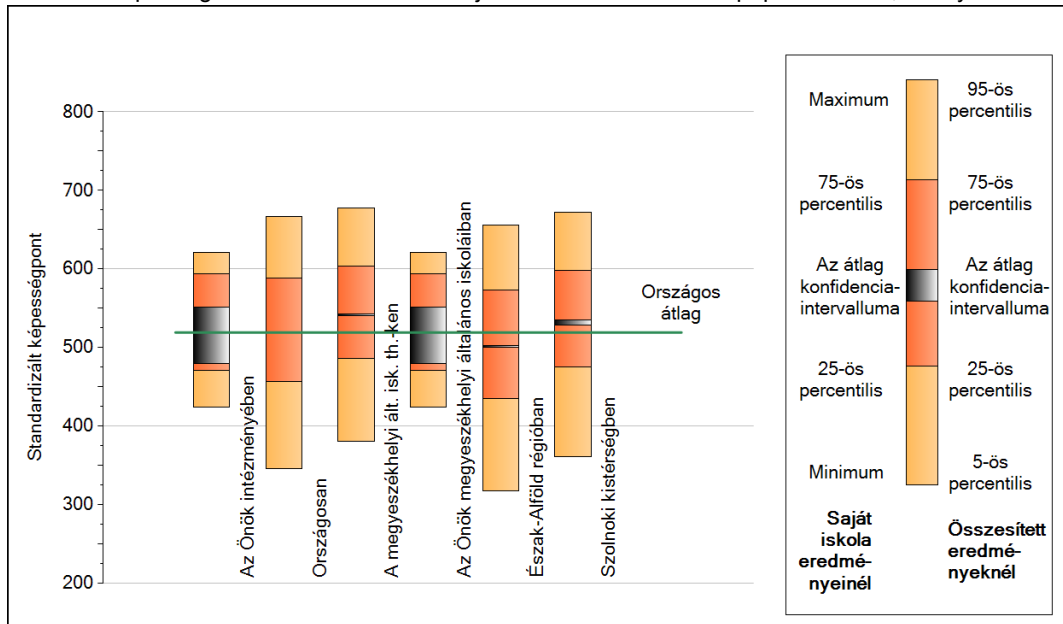
A tanulók átlageredménye és az átlag megbízhatósági tartománya (konfidencia-intervalluma)

Országos átlag	519 (519;520)
Az Önök átlaga	520 (480;551)
Az Önök megyeszékhelyi általános iskoláiban	520 (480;551)
Községi ált. isk. átlaga	490 (489;491)
Városi ált. isk. átlaga	514 (513;515)
Megyeszékhelyi ált. isk. átlaga	541 (541;542)
Budapesti ált. isk. átlaga	547 (546;548)
8 évf. gimnáziumok átlaga	597 (596;599)

2

A képességeloszlás néhány jellemzője

A tanulók képességeloszlása az Önök iskolájában és azokban a részpopulációkban, amelyekbe Önök is tartoznak



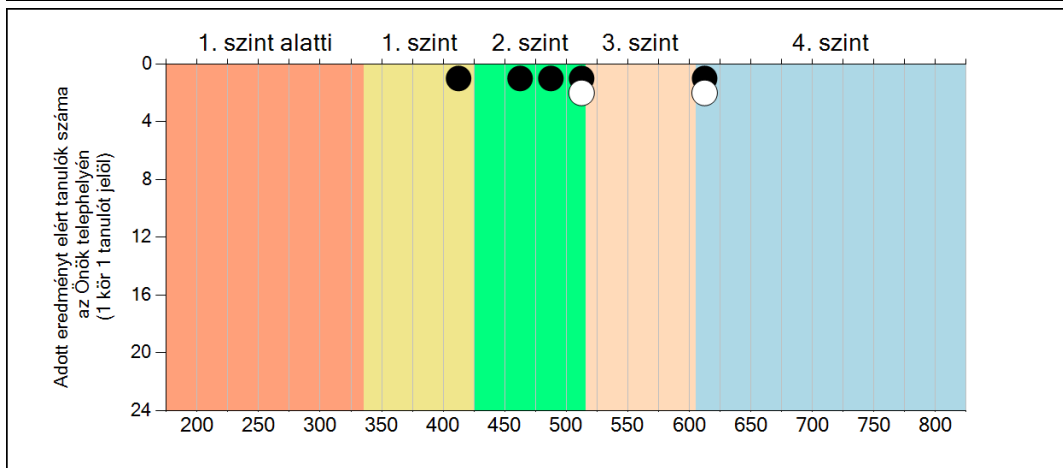
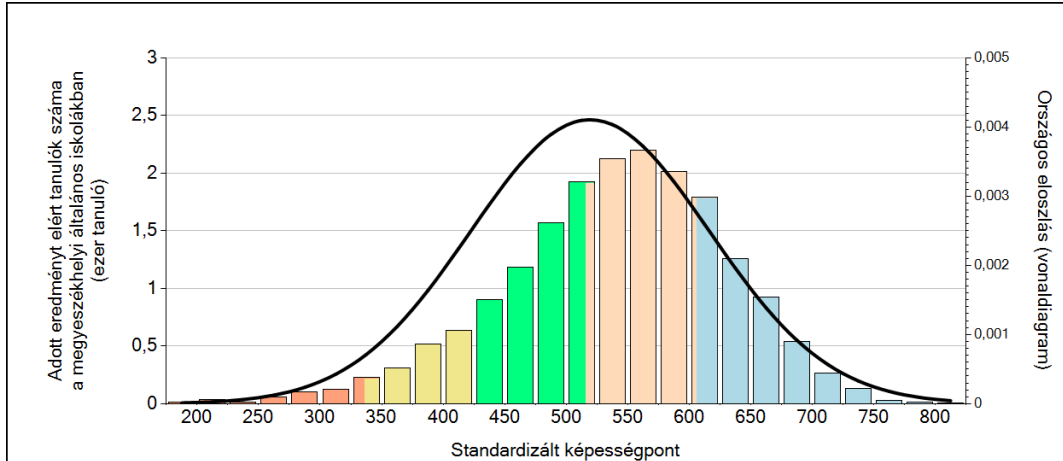
A tanulók képességeloszlása az egyes részpopulációkban

	Min. / 5-ös perc.	25-ös perc.	Átlag	(konf. int.)	75-ös perc.	Max. / 95-ös perc.
Az Önök iskolájában	424	471	520	(480;551)	594	621
Országosan	346	457	519	(519;520)	588	667
A megyeszékhelyi ált. isk. th.-ken	381	487	541	(541;542)	604	677
Észak-Alföld régióban	318	435	501	(500;502)	573	656
Szolnoki kistérségben	361	476	532	(528;536)	599	672
Az Önök megyeszékhelyi általános iskoláiban	424	471	520	(480;551)	594	621

3

Képességeloszlás

Az országos eloszlás, valamint a tanulók eredményei a megyeszékhelyi általános iskolákban és az Önök megyeszékhelyi általános iskolájában



A tanulók képességszintek szerinti százalékos megoszlása

